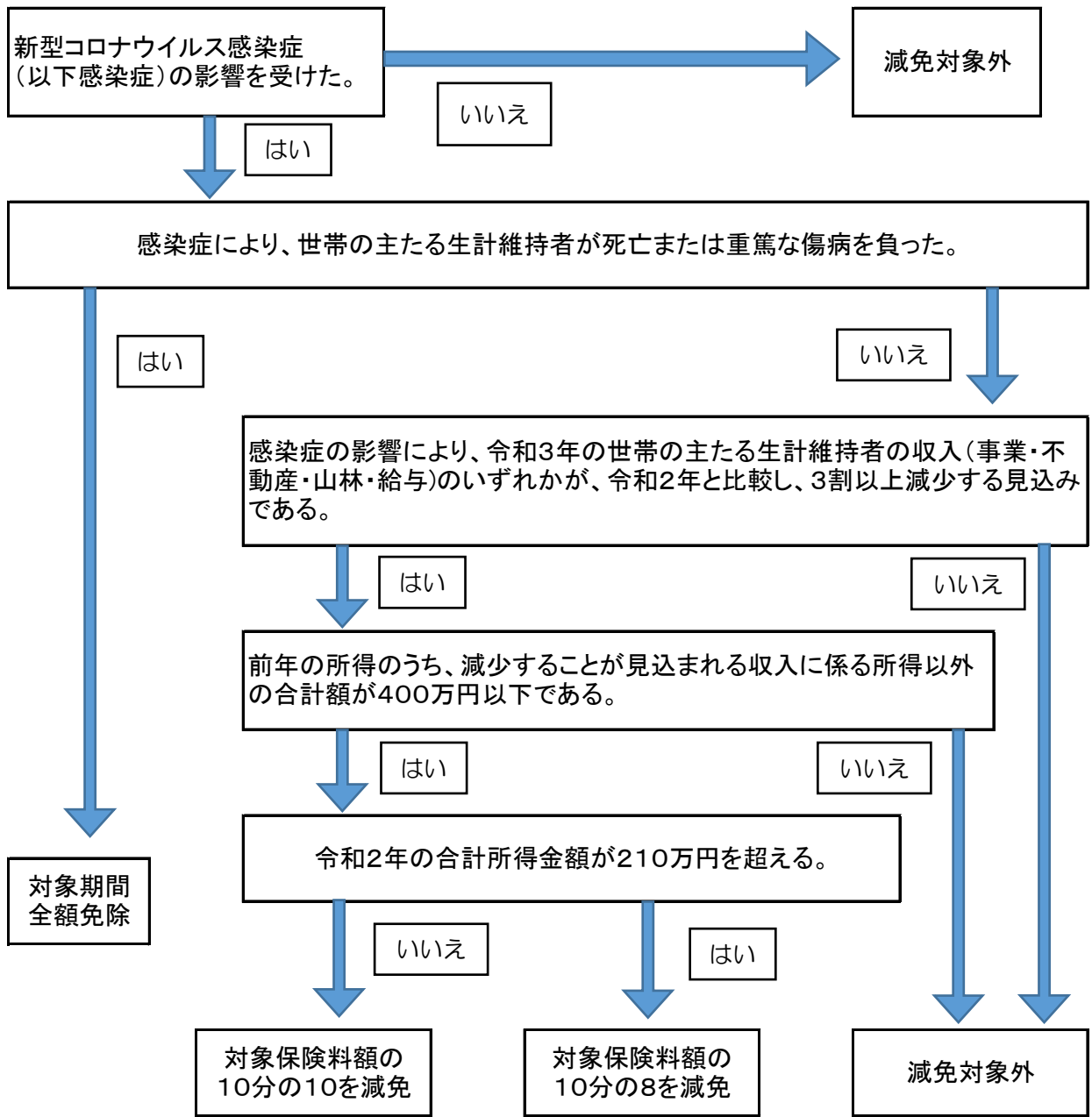


# 新型コロナウイルス感染症に伴う介護保険料の減免判定フローチャート



対象保険料額
$A \times B / C$
A：減免対象者の保険料額
B：減免対象者の属する世帯の主たる生計維持者の減少が見込まれる事業収入等に係る令和2年の所得額（減少が見込まれる事業収入等が2以上ある場合は、その合計額）
C：減免対象者の属する世帯の主たる生計維持者の令和2年の合計所得金額