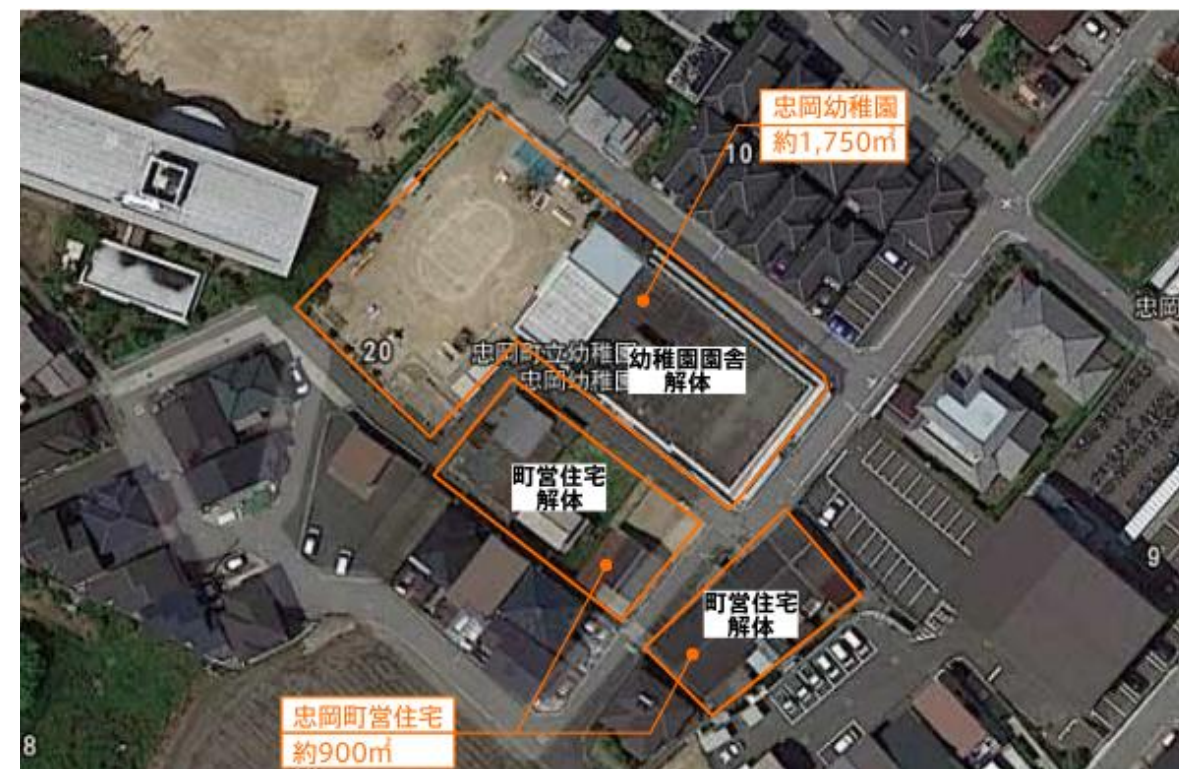


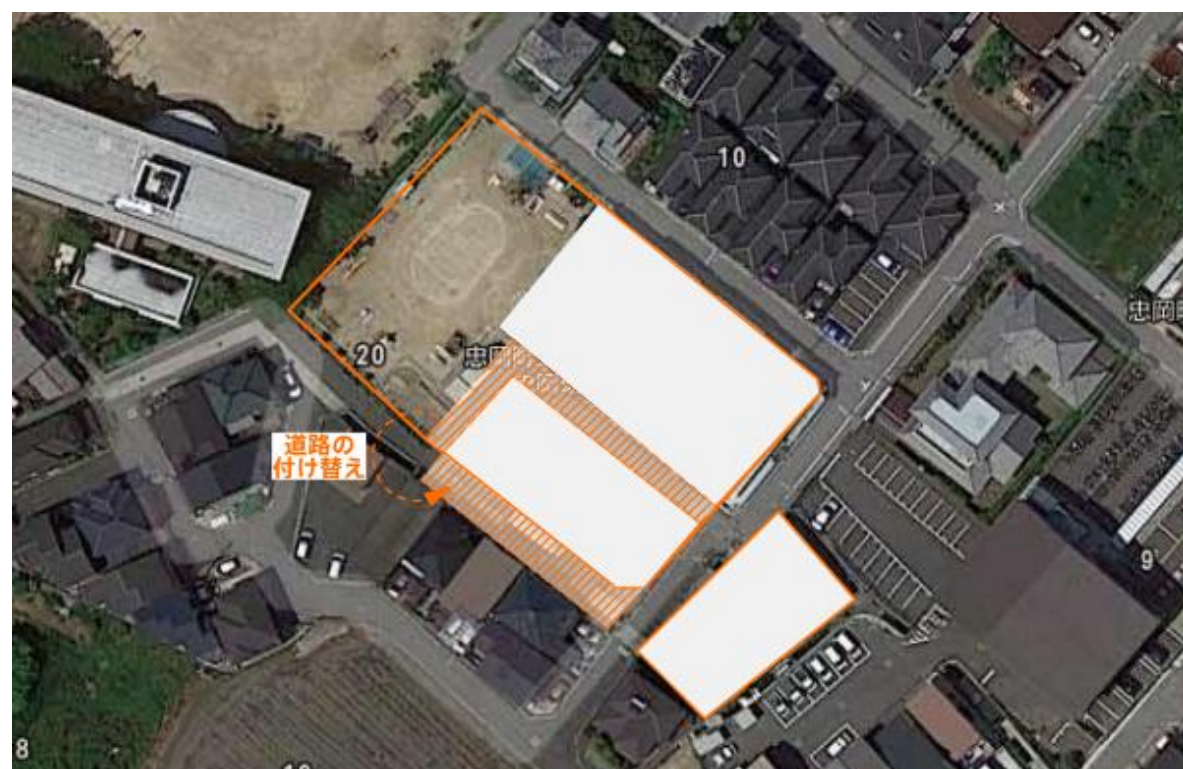
01.現状敷地割り



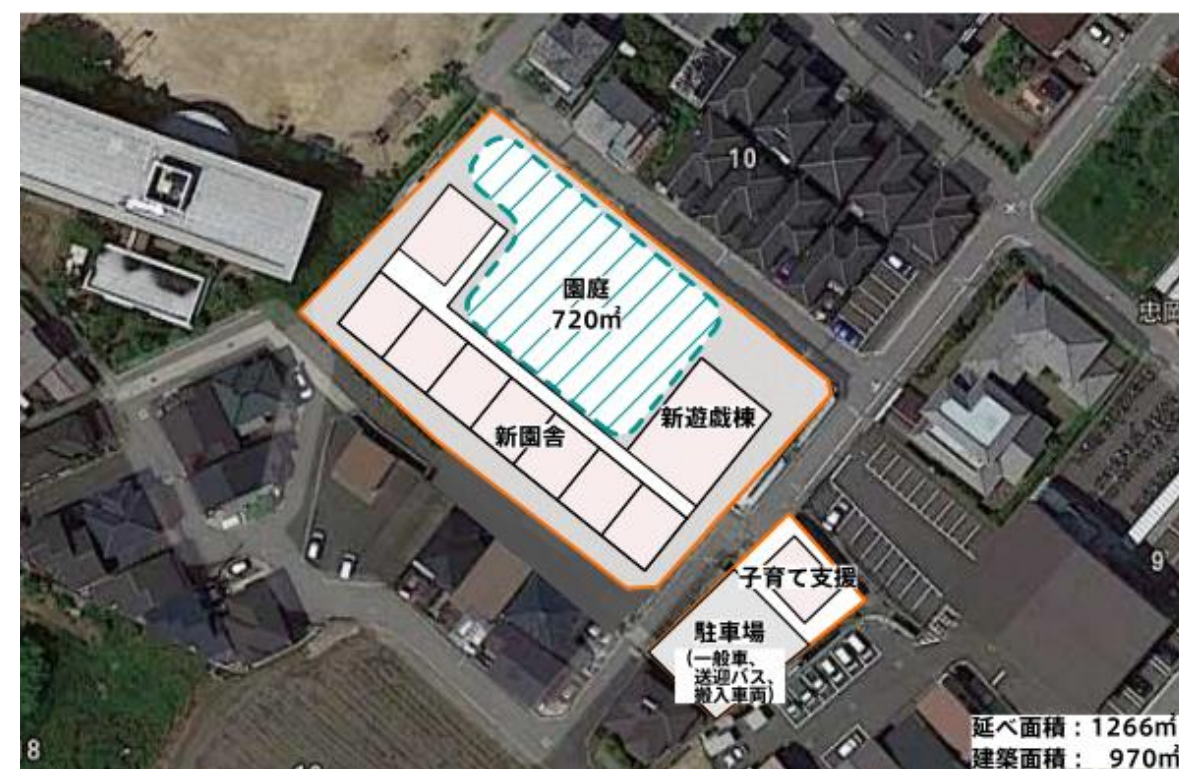
02.仮設幼稚園を別敷地に建設。幼稚園移転後、既設幼稚園、町営住宅の撤去。



03.道路を付替え、敷地を変更。



04.新庁舎、園庭の建設。仮設園舎からの移転。



○本計画は、仮設園舎を別敷地に建設し、幼稚園を一時移転する計画である。

○新設こども園の園舎が完成した時点で、こども園の園舎を使用する。