

忠岡町 洪水ハザードマップ(忠岡小学校区)

想定最大規模
(1/1,000年程度の降雨)

凡例

- 指定避難所
- 交番
- 消防署
- 水位観測所
- 防災無線
- ヘリポート
- 町境界
- 線路(南海本線)
- 主要道路
- 橋
- 地下道
- 主な避難路

シミュレーション条件

想定最大規模降雨に伴う洪水により、大津川、横尾川、東横尾川、父鬼川、松尾川、牛滝川が氾濫した場合の浸水の状況をシミュレーションにより予測したものです。

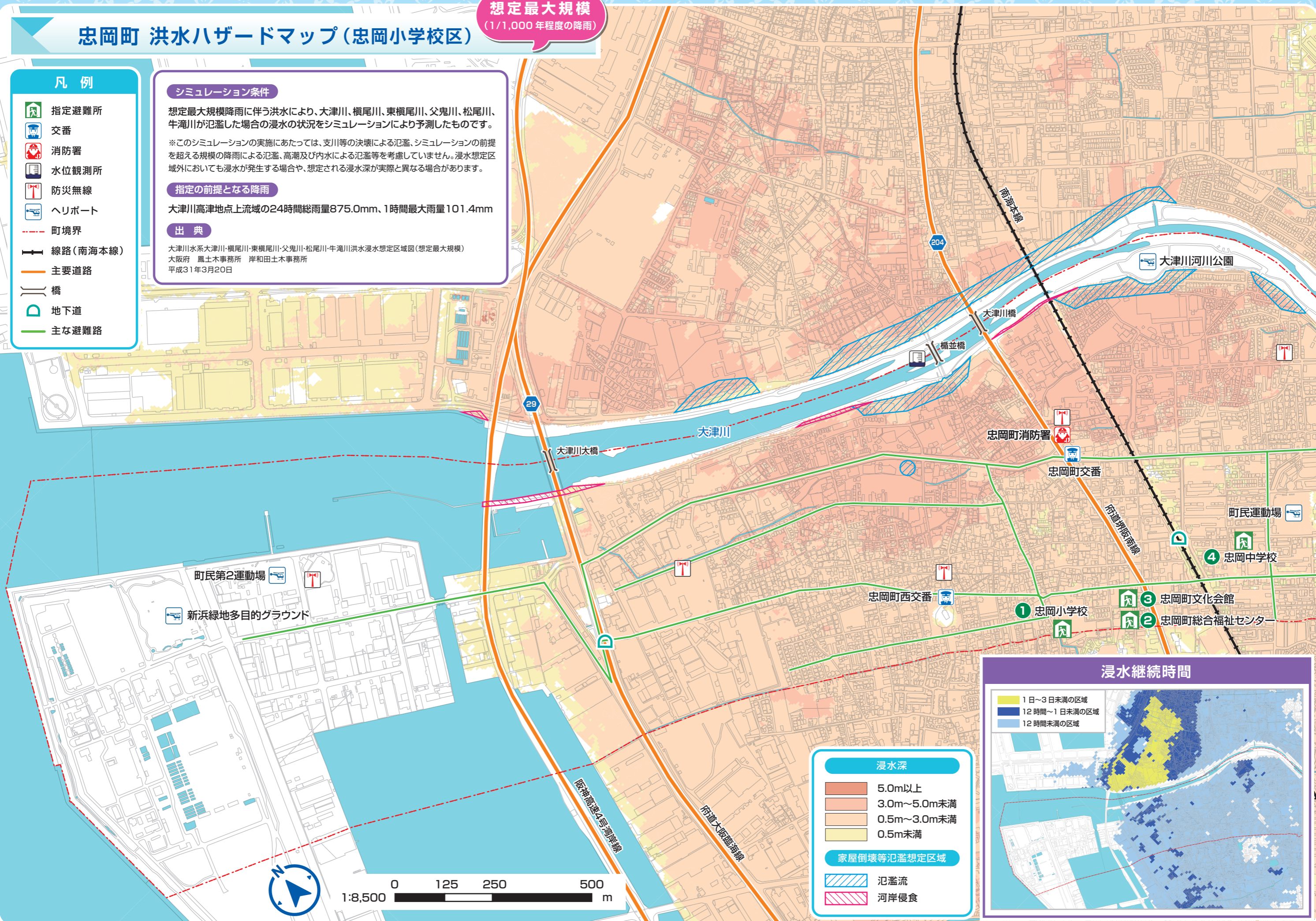
※このシミュレーションの実施にあたっては、支川等の決壊による氾濫、シミュレーションの前提を超える規模の降雨による氾濫、高潮及び内水による氾濫等を考慮していません。浸水想定区域外においても浸水が発生する場合や、想定される浸水深が実際と異なる場合があります。

指定の前提となる降雨

大津川高津地点上流域の24時間総雨量875.0mm、1時間最大雨量101.4mm

出典

大津川水系大津川・横尾川・東横尾川・父鬼川・松尾川・牛滝川洪水浸水想定区域図(想定最大規模)
大阪府 風土木事務所 岸和田土木事務所
平成31年3月20日

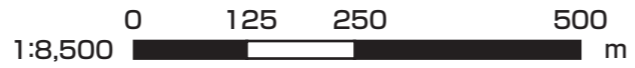
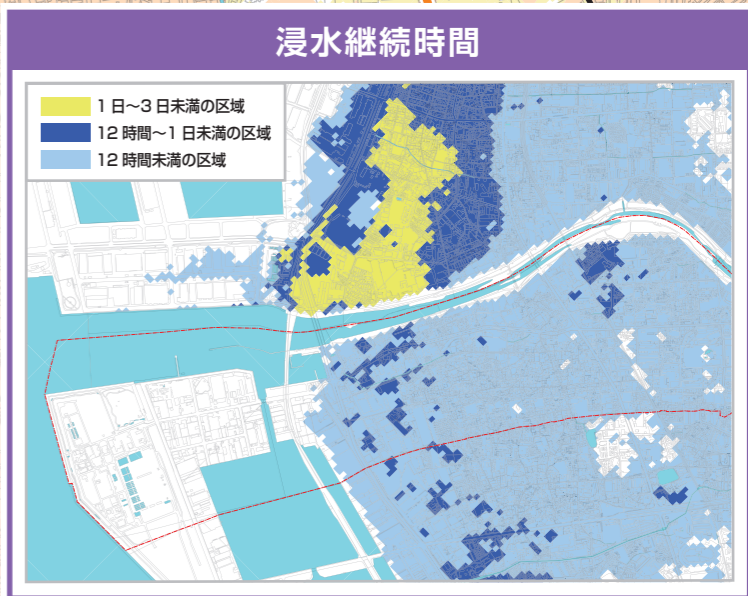


浸水深

- 5.0m以上
- 3.0m~5.0m未満
- 0.5m~3.0m未満
- 0.5m未満

家屋倒壊等氾濫想定区域

- 氾濫流
- 河岸侵食



風水害編

地震・津波編

ハザードマップ編

避難施設

日頃の備え

災害支援

風水害編

地震・津波編

ハザードマップ編

避難施設

日頃の備え

災害支援