

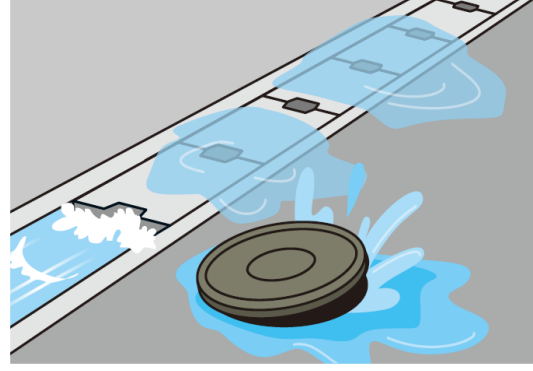
# 忠岡町危険箇所図

- 危険箇所
- 忠岡町役場
- 指定避難所
- 一時避難場所
- 津波避難ビル
- 交番
- 消防署
- 水位観測所
- 防災無線
- ヘリポート
- 地下道
- 標高
- 橋
- 主要道路
- 町境界
- 南海本線
- JR阪和線

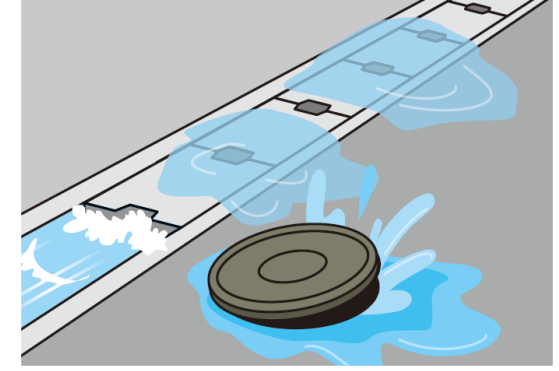
地震時に古いコンクリート  
塀が倒れてくる恐れがある  
ため注意！



少しの雨でも側溝が  
満水状態になるため注意！



大雨時に水が噴出して  
くるコンクリート柵があるため  
注意！



大雨時に床下浸水が  
あったため注意！



地震時にブロック塀が  
倒れてくる恐れがあるため  
注意！



水路にカバーが無く、  
自転車や人の転落の恐れが  
あるため注意！



河川が氾濫した場合が怖い  
ため注意！



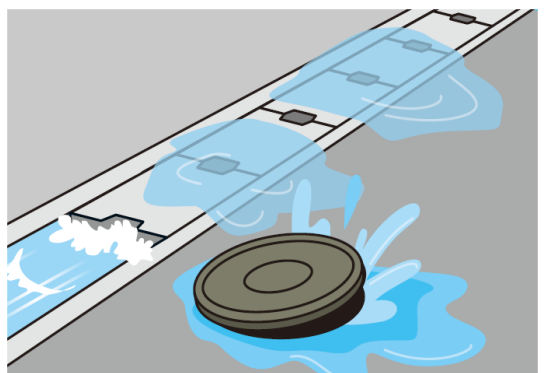
川幅が狭くなっており、  
氾濫の恐れがあるため注意！



泉大津側より堤防が低く、  
忠岡側で決壊の恐れがある  
ため注意！



大雨時に水路が  
よく浸水するため注意！



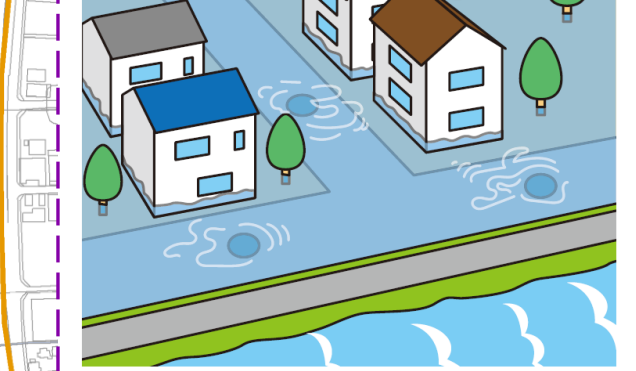
大雨時に  
よく浸水しているため注意！



水路にカバーが無く、  
自転車や人の転落の恐れが  
あるため注意！



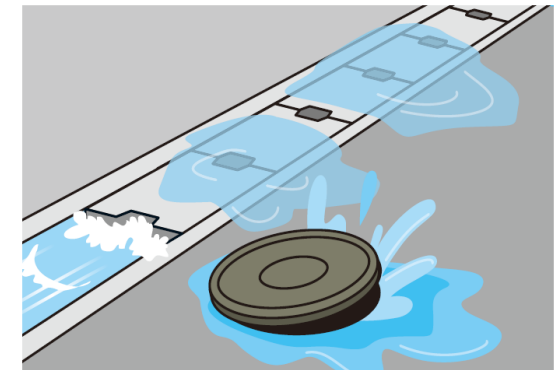
土地が低いので、台風時に  
水が溜まりやすいため注意！  
※過去にゴムポートを使用して  
避難したこともあります



古い家屋があり、  
倒壊の恐れがあるため注意！



大雨時に水路が  
よく浸水するため注意！



道幅が狭く、  
浸水しやすいため注意！



古い木道家屋で、  
倒壊の恐れがあるため注意！



住民ワークショップで聴取した意見を基に「忠岡町危険箇所図」  
を作成しております。  
⚠️この地図で示している場所以外でも、災害時は危険な場所があり  
ますので注意してください。

